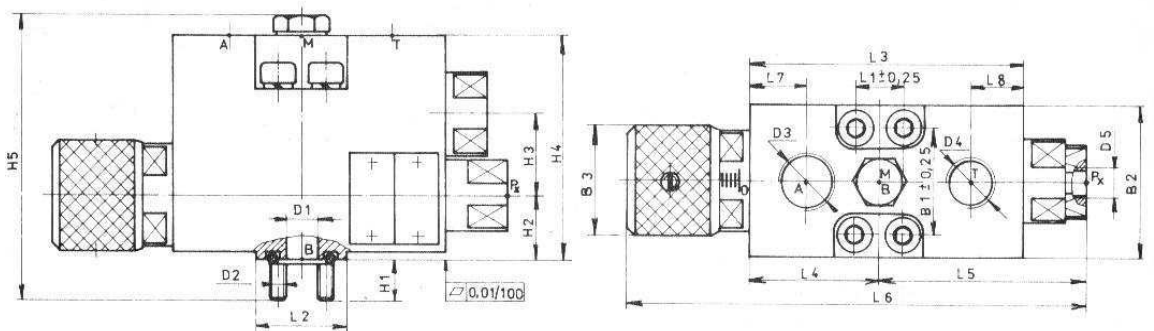


## Blokovacie brzdné ventily BV, BBV



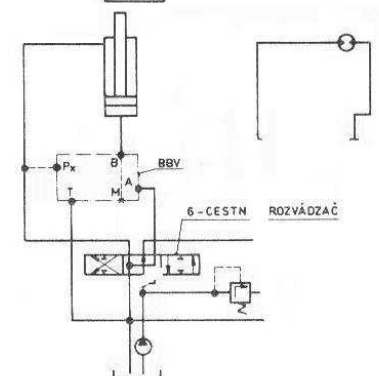
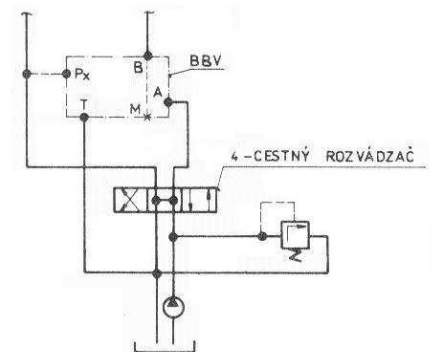
### STRUČNÝ POPIS A FUNKCIA :

Blokovací brzdný ventil s poistným ventilom je hydraulický prvok, ktorý slúži na riadenie pohybu hydromotora a jeho ochranu pred nadmerným zaťažením. Pohyb hydromotora sa riadi škrtením odtrhujúceho prúdu z hydromotora.

Blokovací brzdný ventil svojim konštrukčným riešením je určený na priame pripojenie na hydromotor. Pracovná poloha v stroji je ľubovoľná.

### TECHNICKÉ ÚDAJE

	BV 16	BV 25
menovitá svetlosť (mm)	16	25
menovitý prietok (dm <sup>3</sup> .min <sup>-1</sup> )	120	200
menovitý tlak (Mpa)		32
otvárací tlak (Mpa)		0,3
	BVV12	BVV 20
max. prietok (dm <sup>3</sup> .min <sup>-1</sup> )	80	200
max. pracovný tlak (Mpa)		35
riadiaci tlakový spád (Mpa)		podľa charakteristiky
rozsah nastavenia tlaku (Mpa)		10 až 40
pracovná kvapalina		hydr. minerálny olej



Tlaková hladina podľa ISO/DIS 6162 do 35 MPa.

TYP,Dn	B1	B2	B3	D1	D2	D3	D4	D5	H1
BBV-12	38,1	54	42	13	M8	M22x1,5	M18x1,5	M12x1,5	15
BBV-20	47,65	65	55	19	M10	M33x2	M22x1,5	M12x1,5	18,5
BBV-25									

TYP,Dn	H2	H3	H4	H5	L1	L2	L3	L4	L5	L6	L7	L8	Hmot. kg
BBV-12	24,5	31	84	106	17,5	34	105	49	79	175	26	21	4,2
BBV-20	31	36	100	128	22,25	42	137	66	92	222	25	23	7,2
BBV-25													

Tlaková hladina podľa ISO/DIS 6162 do 41,5 MPa.

TYP,Dn	B1	B2	B3	D1	D2	D3	D4	D5	H1
BBV-12	40,5	56	42	13	M8	M22x1,5	M18x1,5	M12x1,5	15
BBV-20	50,8	70	55	19	M10	M33x2	M22x1,5	M12x1,5	18,5
BBV-25									

TYP,Dn	H2	H3	H4	H5	L1	L2	L3	L4	L5	L6	L7	L8	Hmot. kg
BBV-12	24,5	31	84	106	18,25	40	105	49	79	175	26	21	4,2
BBV-20	31	36	100	128	23,8	50	137	66	92	220	25	23	7,2
BBV-25													

Informačná charakteristika.

Hydraulická schéma.

