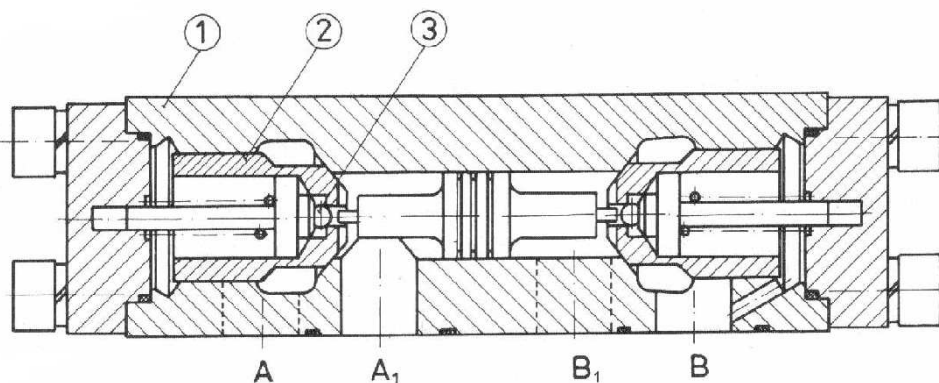


## Hydraulické zámky HZ



### Stručný popis a funkcia :

V telese ventilu 1 sú vytvorené dve dosadacie plochy pre kuželky 2. Kuželky sú tvorené telesom, v ktorom je vytvorené sedlo pre nízkoprietokový mechanicko-hydraulický odľahčovací systém 3 (gulôčka, pružina). Odľahčovací systém zlepšuje dynamické vlastnosti hydraulického obvodu. Kompletne kuželky sú do sedla tlačené pružinami. Otvorenie gulôčky v závernom smere prietoku je vykonávané hydraulicko-mechanicky pohybom dvojčinného piesta v smere tlakového spádu proti uzavretej gulôčke. Otvorenie hlavnej kuželky 2 je zabezpečené hydraulicky vznikom tlakovej diferencie. Veľkosť tlaku  $p_p = p_A$  (resp.  $p_B$ ) potrebného na otvorenie gulôčky v smere prietoku B<sub>1</sub>-B (resp. A<sub>1</sub>-A) pri tlaku  $p$  v prípojke B1 (resp. A1) je udaná v diagrame (obr. 2). Pribeh tlakových strát v hydraulickom zámku je na obr. 3, 4. Ventily sa používajú prakticky pre hermetické uzavretie dvoch vetiev hydraulického obvodu, takže v kľudovej polohe nedochádza k plazivému pohybu bremenom dlhodobo zaťaženeho hydromotora. Na bezpečné uzavretie oboch kužieliek je potrebné v kľudovej polohe rozvádzača zaistiť prepojenie oboch prívodov kvapaliny (A, B) s vratnou vetvou obvodu.

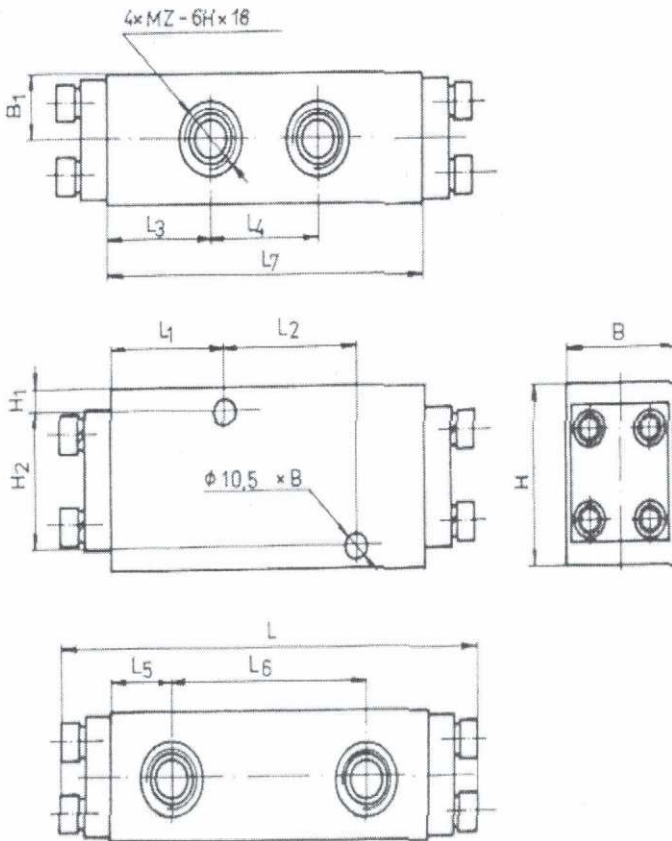
# TECHNICKÉ ÚDAJE :

	ROZMER	VEĽKOSŤ			
		16	20	25	32
Menovitá svetlosť	mm	16	20	25	32
Maximálny tlak	MPa	40			
Menovitý tlak	MPa	32			
Otvárací tlak	MPa	0,15			
Menovitý prietok	dm <sup>3</sup> /min	100	160	250	400
Maximálny prietok	dm <sup>3</sup> /min	160	250	400	500
Kinematická viskozita	mm <sup>2</sup> /s	10 ÷ 400			
Teplota prac. kvapaliny	°C	-40 ÷ +80			
Teplota prostredia	°C	-40 ÷ +80			
Filtrácia	µm	25			
Druh pracovnej kvapaliny	—	minerálne oleje hydraulické			

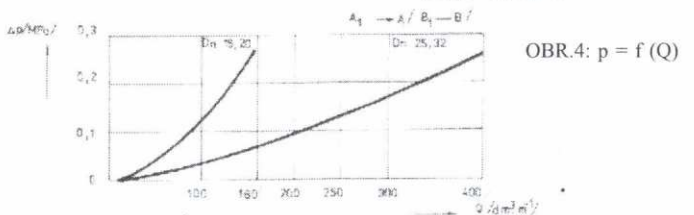
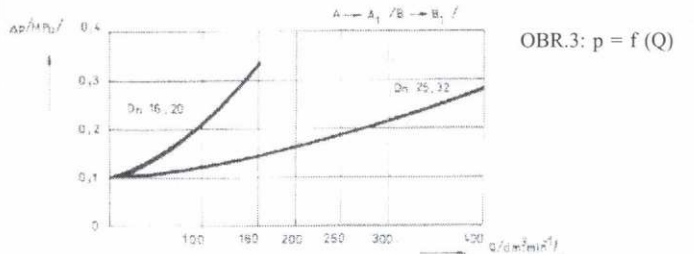
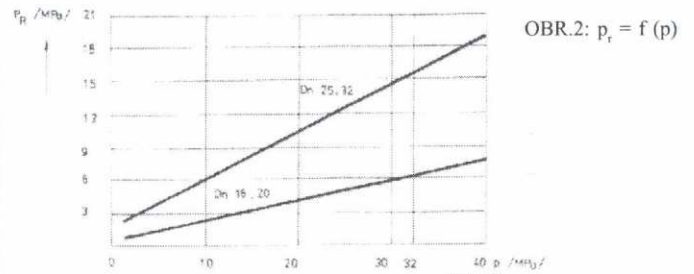
## PRÍKLADOZNAČENIA :

HZ svetlosť Dn 16 s montážnym vyhotovením do potrubia pre oblasť s miernou klímou pripojený do hydraulického obvodu prostredníctvom strojárskeho skrutkovania sa označí: HZ - 16 - 01 - 02

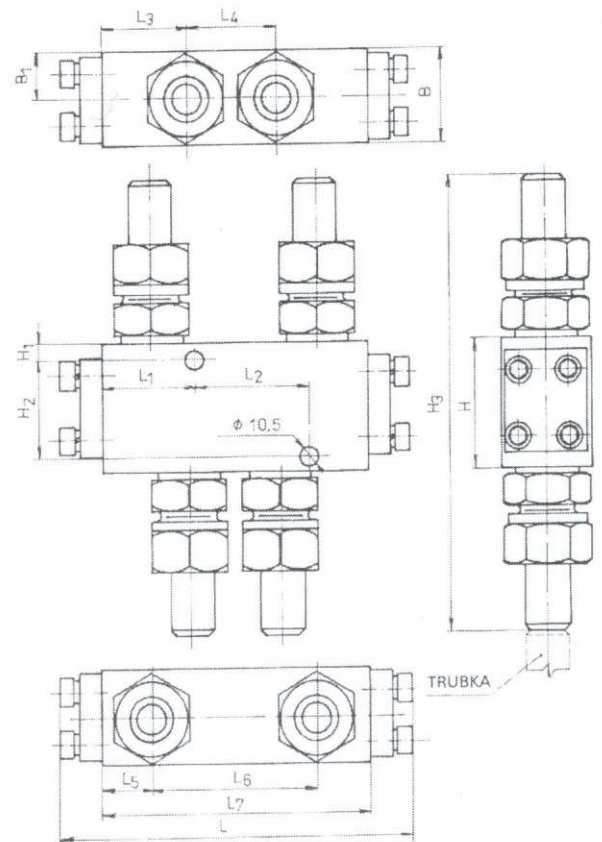
### Montážne vyhotovenie-do potrubia pre pripojenie strojárskeho skrutkovania



TYP	L	L <sub>1</sub>	L <sub>2</sub>	L <sub>3</sub>	L <sub>4</sub>	L <sub>5</sub>	L <sub>6</sub>	L <sub>7</sub>	B	B <sub>1</sub>	H	H <sub>1</sub>	H <sub>2</sub>	Z	HMOTNOSŤ (kg)
HZ-16-01-x0	219	60	74	57	52	32	102	166	56	28	80	10	60	27x2	6,5
HZ-20-01-x0	219	60	80	54	58	32	102	166	56	28	80	10	60	33x2	6,5



### Montážne vyhotovenie-do potrubia so strojárskym skrutkovaním



TYPOVÉ OZNAČENIE	L	L <sub>1</sub>	L <sub>2</sub>	L <sub>3</sub>	L <sub>4</sub>	L <sub>5</sub>	L <sub>6</sub>	L <sub>7</sub>	B	B <sub>1</sub>	H	H <sub>1</sub>	H <sub>2</sub>	H <sub>3</sub>	HMOTNOSŤ (kg)
HZ-16-01-x2	219	60	74	57	52	32	102	166	56	28	80	10	60	276	8,5
HZ-20-01-x2	219	60	80	54	58	32	102	166	56	28	80	10	60	320	10,5

TYPOVÉ OZNAČENIE	TRUBKA
HZ-16-01-x2	25x4
HZ-20-01-x2	28x4